

# 2025 年福州市初中美术学业水平考试 实施方案

## 一、考查目的

1. 贯彻《义务教育艺术课程标准（2022 年版）》精神，体现新课程教学理念，引导学校开展美术教学，开足上好美术课，对我市初中美术教学起正确的导向作用。

2. 培养学生学习美术的兴趣，提高学生的审美素养，强化学生专业技能。

3. 促进教师和学生重视美术教育，促进学校美育工作的发展，检查学校实施美术课程标准以来学生的学习效果。

4. 逐步推进日常教学评价的实施，注重做到评价与教学的协调统一。

5. 结合前沿数字艺术，做好教育“双减”工作，一体化推进教育、科技、人才高质量发展。

## 二、考查依据

以《义务教育艺术课程标准（2022 年版）》为指导依据，结合我市初中美术教学实际进行命题。学校结合学生平时学习表现进行综合评价，确定成绩。

## 三、考查原则

1. 坚持素养导向。围绕核心素养内涵、课程总目标和学段目标、依据课程的内容要求、学业要求和学业质量标准，进行全面综合的评价，既要关注学生掌握艺术知识、技能及跨学科综合素养的情况，更要重视对价值观、必备品格、关键能力、及实践能力的考查。

2. 坚持以评促学。倡导评价促进学习的理念，关注学生真实发生的进步，捕捉、欣赏、尊重学生有创意的、独特的表现，注重建立学生知识结构中艺术与自然、生活、社会、科技的关联，并予以鼓励，不断加深学生的艺术体验，尝试开设教材中的影视课程、推动生成式人工智能赋能美术教育，引导学生发现自己的艺术潜能，合理运用评价结果改进学习，发展自己的艺术特长。

3. 重视表现性评价。围绕学生艺术学习实践性、体验性、创造性等特点，注重观察、记录学生艺术学习、实践、创作等活动中的典型行为和态度特征，运用美术作品展示、技艺表演等形式，对学生艺术学习情况进行质性分析，同时兼顾其它评价方式的应用。注重引导学生对自己的学习历程进行写实记录，丰富评价内容，提高评价的全面性、准确性。

4. 坚持多主体评价。充分发挥学校、教师、学生等不同评价主体或角色的作用，形成多方共同激励的机制，增强学生学习艺术的动力和信心。

5. 可操作性原则。遵循《义务教育艺术课程标准（2022年版）》基本要求，便于学习、操作、考试，有利于学生个性特长的发挥。

#### **四、考查范围**

按照《义务教育艺术课程标准（2022年版）》，结合我市初中美术教学的实际情况制定。依据课程目标、课程内容和学业质量标准构建命题框架。命题框架应包括三个基本要素：一是课程目标，应能够全面考查学生的核心素养，即审美感知、艺术表现、创意实践、文化理解；二是课程内容，应包括欣赏（欣赏·评述）、表现（造型·表现）、创造（设计·应用）、联系/融合（综合·探索）四类艺术实践活动；三是学业质量标准，应能够据此规划不同水平试题的恰当比例。

## 五、考查形式

可由纸笔测试和日常学习评价组成。

### 1. 纸笔测试

依据欣赏（欣赏·评述）、表现（造型·表现）、创造（设计·应用）、联系/融合（综合·探索）四类艺术实践活动制定评价指标和测评点，可采用闭卷，测试时间60分钟。

纸笔测试题型结构建议：包括选择题和非选择题。非选择题为简答题、创意思维题、综合应用题等。选择题60%，非选择题40%。试题难度：0.85左右。

### 2. 日常学习评价

日常学习评价可安排为随堂测试，由美术教师根据学校实际情况以及教学进度自行组织安排。

### 3. 成绩评定

建议纸笔测试试卷分值：100分，占终结性考试总成绩的60%；日常学习评价分值：100分，占终结性考试总成绩的40%。

初中美术学科学业水平考试可由日常学习评价和终结性考试评价组成。成绩评定为合格、不合格两个等第。

## 六、考查方法

1. 考查工作在市教育局领导下，由福州教育研究院、各县（市）区教育局和教师进修校负责指导监督，学生所在学校认真组织实施。各校自行命题（参考样卷，见附件1），并组织初中学生于3月25日-5月14日参加初中美术学科学业水平考试。各县（市、区）教育局以本方案为依据，结合实际情况，提前制定本县（市、区）考试方案，由学校自行组织初中学生在同一时间进行命题考试。

2. 考试结束后各校应及时将《初中美术学科学业水平考试成绩表》提交给上级部门并做好相关数据的备份工作（数据应保存3年备查）。

**\*\*学校初中美术学科学业水平考试成绩表**

序号	学籍号	班级	座号	姓名	纸笔测试得分	综合评价得分	总分	合格/不合格

3. 各校须以高度负责的精神做好初中美术学科学业水平考试工作，维护考试秩序，确保考试公平、公正，顺利地进行。

附件 5-1：考题样卷及参考答案

## 2024-2025 学年福州市初中美术学科学业水平考试

### 第一部分 选择题

#### 一、单选题（60 分，每题 2 分）

1. 下图中国画《虾》的作者是（ ）



A. 齐白石

B. 徐悲鸿

C. 林风眠

D. 张大千

2. 下列人物形象采用素描明暗方法表现的是（ ）



A



B



C



D

3. 以下雕塑作品不属于中国雕塑的是（ ）



A



B



C



D

4. 电影《哪吒》所属的美术门类是（ ）



- A. 数字媒体艺术      B. 雕塑      C. 绘画      D. 工艺美术

5. 印象派大师莫奈的代表作是（ ）



- A. 《日出印象》      B. 《梦》      C. 《塔吉克少女》      D. 《拿破仑在阿尔卑斯山上》

6. 《千里江山图》的作者是（ ）

- A. 张择端      B. 黄公望      C. 王希孟      D. 顾恺之

7. 下面绘制“四君子”的作品中，寓意傲然不屈、不畏强权的高尚品格的是（ ）



A



B



C



D

8. 下列民族服装属于朝鲜族服饰的是（ ）



A



B



C



D

9. 表现新中国成立的美术作品名称是（ ）



A. 《无限江山入画图》

B. 《蒋家王朝的覆灭》

C. 《江山如此多娇》

D. 《开国大典》

10. 下图油画作品《美杜莎之筏》采用的构图形式是（ ）



A. S形构图

B. 三角形构图

C. 之字形构图

D. 圆形构图

11. 下列纹样属于四方连续纹样的是 ( )



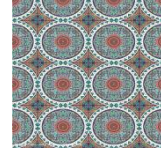
A



B



C



D

12. 为人民大会堂创作《江山如此多娇》巨幅国画的艺术家是 ( )

- A. 傅抱石、关山月    B. 齐白石、李可染    C. 徐悲鸿、吴冠中    D. 林风眠、张大千

13. 下面油画作品《最后的晚餐》采用的透视方法是 ( )



A. 成角透视

B. 散点透视

C. 平行透视

D. 倾斜透视

14. 下列剪纸作品表现婚庆习俗的是 ( )



A



B



C



D

15. 下图油画作品《拾麦穗》的表现手法是 ( )



A. 夸张

B. 写实

C. 抽象

D. 装饰

16. 唐代张萱的《捣练图》和周昉的《簪花仕女图》都属于中国画的 ( )

A. 写意画法

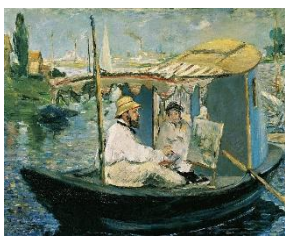
B. 重彩画法

C. 工笔画法

D. 白描画法



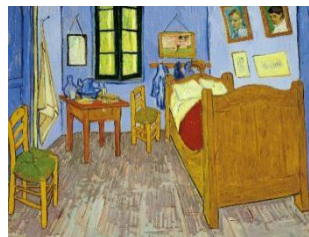
17. 下列不属于梵高的作品是（ ）



A



B



C



D

18. 属于视觉传达艺术设计类型的是（ ）

- A. 园林设计
- B. 家具设计
- C. 招贴海报设计
- D. 城市规划设计

19. 下列属于中国画作品的是（ ）



A



B



C



D

20. 下图家具设计运用的基本形式美法则是（ ）



- A. 对比与和谐
- B. 对称与均衡
- C. 节奏与韵律
- D. 多样与统一

21. 下图为美国艺术家卡那普的光学摄影作品，除了美术学科相关知识，他还运用的学科知识是（ ）



- A. 地理
- B. 化学
- C. 物理
- D. 信息技术

22. 下面这幅招贴画的主题是（ ）



- A. 环保主题      B. 禁毒主题      C. 校园主题      D. 科技主题

23. 下列国画中属于工笔风格作品的是（ ）



A



B



C



D

24. 下列作品运用散点透视的是（ ）



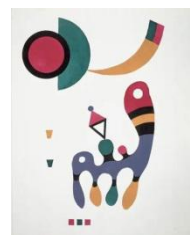
A



B



C



D

25. 雕塑按照表现形式可以分为浮雕和（ ）

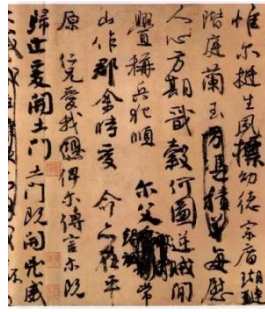
- A. 圆雕      B. 石雕      C. 木雕      D. 镂空雕

26. 下面 AI 绘制的室内设计作品所使用的提示词不包括的是（ ）



- A. 窗户      B. 卧室      C. 自然风格      D. 工业风格

27. 颜真卿的《祭侄稿》是（ ）



- A. 篆书      B. 行书      C. 隶书      D. 楷书

28. 第 24 届北京冬奥会标志是（ ）



A



B



C

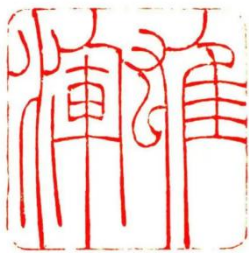


D

29. 中国画的题材主要包括以下三类（ ）

- A. 山水、花鸟、人物      B. 山水、花鸟、静物  
C. 山水、风景、人物      D. 风景、花卉、静物

30. 属于白文的篆刻作品是（ ）



A



B



C



D

## 第二部分 非选择题

### 二、简答题（10分）

31. 请观察画家詹建俊的作品《狼牙山五壮士》，根据你所学的美术知识，用较为专业的语言描述其创作特点。



### 三、创意思维题（10分）

32. 结合下图照片中的形象，创作一幅漫画。



要求：①构图合理，形象简洁生动，造型夸张；  
②线条流畅，有创意、有形式美感；

#### 四、综合应用题（20分）

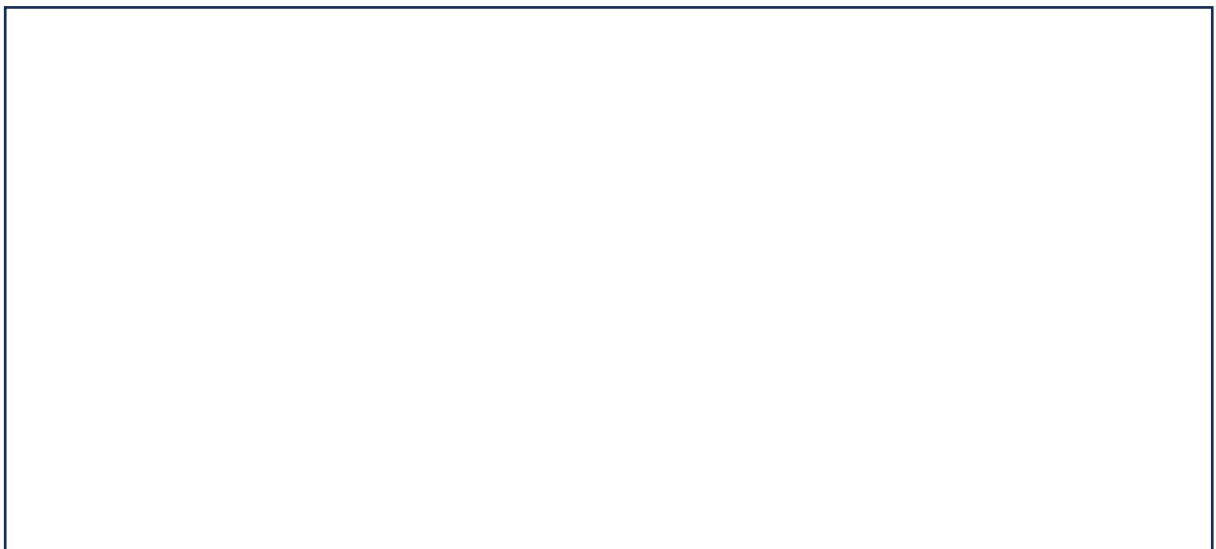
33.（1）请根据花卉的造型，运用概括、添加、夸张等设计方法，创作单独纹样。（10分）



（2）根据创作的单独纹样设计一幅二方连续纹样。（10分）

要求：①造型简洁、有创意；

②富有形式美感；



# 参考答案及评分标准（含命题分析）

## 第一部分 选择题

### 一、选择题（60分）

序号	答案	测试点	难易
1	A	了解重要的艺术家及其代表作	易
2	C	了解基本的素描造型基础知识	易
3	A	知道中西方雕塑的区别	易
4	A	了解美术作品的分类	易
5	A	了解重要的流派和代表作	易
6	C	了解重要的艺术作品并能够联系相对应的艺术家	易
7	A	了解美术作品表达的情感内涵	易
8	C	知道代表民族性服装元素	易
9	D	知道中国美术史中的代表作	易
10	B	了解美术作品的构图形式	易
11	D	掌握纹样的基本样式	易
12	A	能够通过相关历史、社会知识分析美术作者	中
13	C	懂得透视的分类	易
14	D	能够分辨美术知识在民俗文化中的应用	易
15	B	了解基本的油画表现方法	易
16	C	了解基本的中国画表现方法	易
17	A	了解重要画家的作品及其风格手法	易
18	C	了解设计的主要门类和基础知识	易
19	D	能够分辨中国画与西方绘画的不同	易
20	B	了解形式美的基本法则	中

21	C	了解跨学科知识在美术学科中的应用	中
22	A	知道招贴设计的含义与分类	易
23	C	能够分辨美术作品的不同表现形式	中
24	B	懂得中国画中散点透视的运用	易
25	A	了解不同雕塑作品的表现形式	易
26	C	能够结合相关美术知识了解 AI 基础应用	难
27	B	能够分辨书法作品的类别	易
28	C	理解标志设计的表现形式	易
29	A	了解不同中国画题材的分类	易
30	C	了解篆刻作品朱文、白文的区别	易

## 第二部分 非选择题

### 二、简答题（10分）

考点：美术欣赏·评述相关知识

#### 31. 参考答案

（1）内容：这是一幅油画作品。画家描绘了抗日战争时期五位八路军战士在寡不敌众的形势下，据险抵抗，直至弹尽援绝，毅然跳崖的英勇场面。

（2）造型：作者以纪念碑式的构图将五位壮士矗立在山巅上，并与远处的远峰形成对比呼应，人物姿势威武雄壮，表情严峻果敢，表现了毛泽东所赞扬的“重于泰山”的品格，使画面充满力量感和爱国精神。

（3）色彩：全幅的色调用偏暖的绿色来渲染画中的人物形象。整个画面披上一层浓郁厚实幽重深邃的青铜色调，使人物看起来好像历尽岁月沧桑的青铜雕塑。

（4）思想情感：《狼牙山五壮士》是一首壮美的颂歌，其歌颂的革命者的牺牲精神。塑造出人民心目中的英雄形象。表达的是革命精神永世长存的这一主题。

评分等级：

A 准确的进行分析和描述作品（写出四点）；

B 较为准确的分析和描述作品（写出三点）；

C 基本分析和描述作品（写出两点）；

D 简单描述作品（写出一点）；

E 完全不符合题意或未完成。

### 三、创意思维题（10分）

考点：绘画相关知识

32. 评分等级：



- A 主题明确，富有创意，整体效果好；
- B 主题较明确，较有创意，整体效果较好；
- C 符合主题，图形整体效果一般；
- D 脱离主题，图形效果差；
- E 完全不符合题意或未完成。

### 四、综合应用题（20分）

考点：设计相关知识

33. 评分等级：

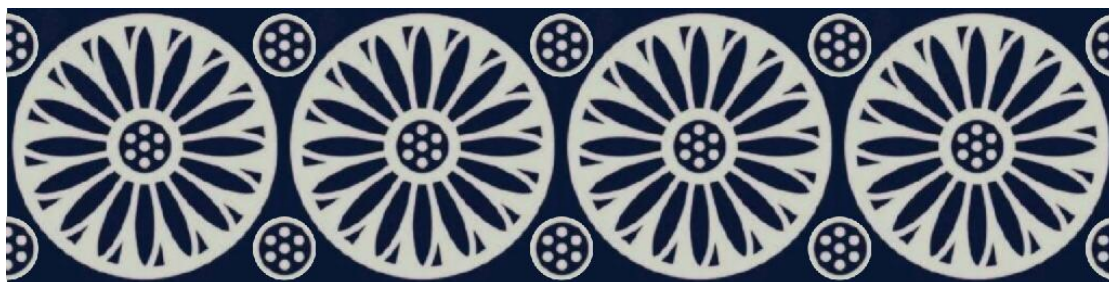
(1) 单独纹样设计



- A 图形变化有创意；
- B 图形变化较为有创意；
- C 图形变化较为有创意，但图形效果一般；
- D 未按题目要求，图形效果差；
- E 完全不符合题意或未完成。



(2) 二方连续纹样设计



- A 图形简洁美观，富有创意，二方连续骨式准确；
- B 图形较为简洁美观，整体效果好，二方连续骨式准确；
- C 图形效果一般；二方连续骨式准确；
- D 脱离主题，图形效果差；
- E 完全不符合题意或未完成。